

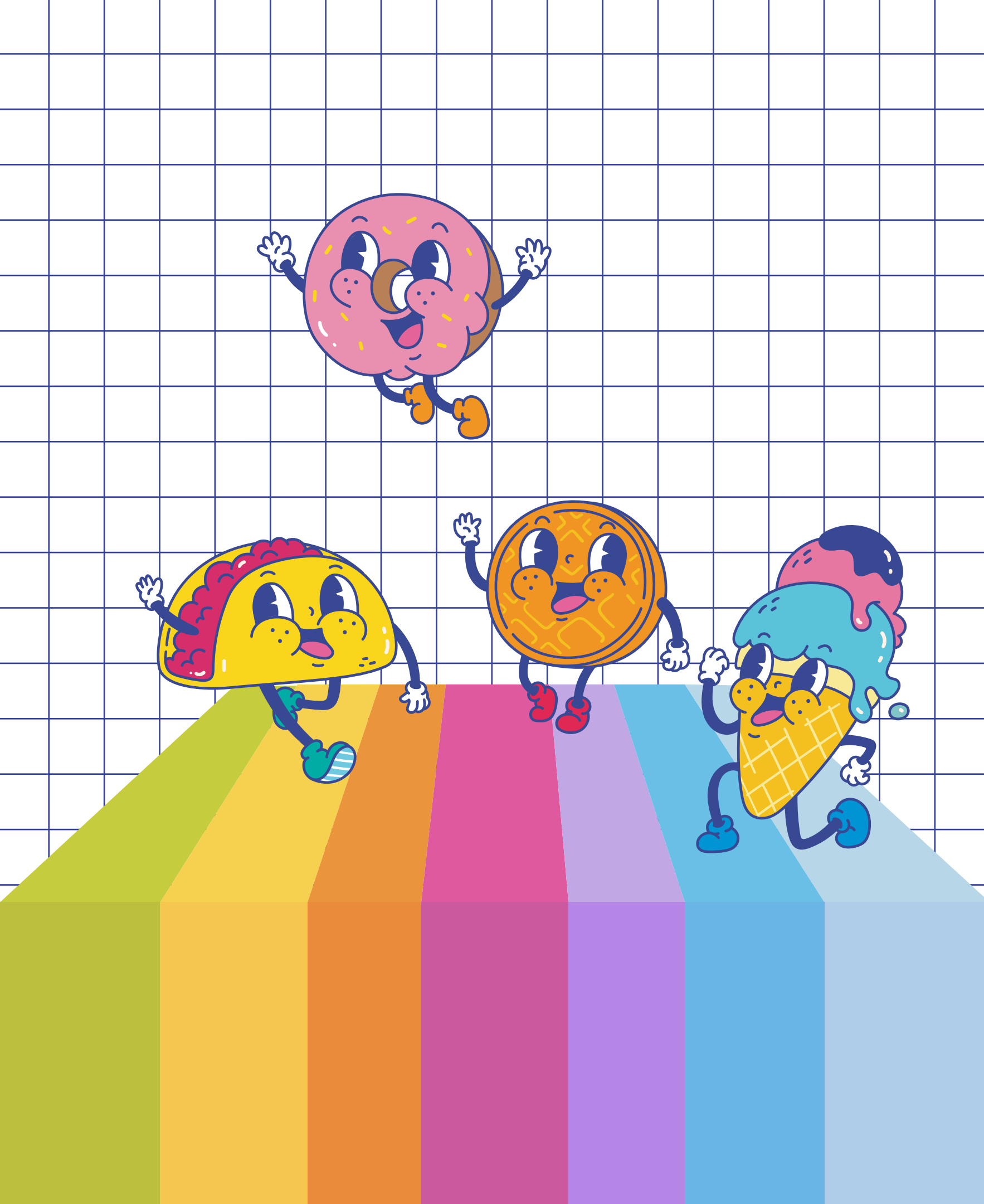
pluxee

JUNAEB



# Bienvenid@ a tu Beneficio de Alimentación Junaeb





# Índice

¿Cómo Habilitar tu Tarjeta Junaeb? .....	<b>3</b>
Creación de Usuario .....	<b>4</b>
Paga con Clave Dinámica .....	<b>6</b>
Paga con QR desde la App .....	<b>7</b>
Paga con Pago Online desde la App .....	<b>8</b>
Visualiza los Movimientos desde la App .....	<b>10</b>
Cambio de Pin de Compra desde la App o Web .....	<b>11</b>
Agregar o Modificar Correo desde la App o Web .....	<b>12</b>
Canales de Contacto .....	<b>13</b>

# ¿Cómo Habilitar tu Tarjeta Junaeb en Pluxee?



1

2

3

4

## Descarga Pluxee Chile app



## Crea tu usuario

Ingresa a la app, presiona **“Registrarse/Login”** se desplegará una nueva pestaña dónde deberás hacer clic en **“Registrarse”**. Ingresa a tu correo electrónico e **introduce el código** que te enviaremos para verificar tu correo electrónico, **completa el formulario con tus datos personales y crea una contraseña**. Para terminar validaremos tu identidad y que tienes el beneficio Junaeb en Pluxee. Debes tener tu Cédula de Identidad a mano.

## Activa tu tarjeta

En la app: Selecciona la tarjeta que está en estado **“Pendiente de activación”**, presiona **“Activar tarjeta”** y asigna tu **PIN de compra**.

A través de la web: Inicia sesión, haz clic en **“Activar tarjeta”**.

Aquí también podrás bloquear tu tarjeta en caso de que la pierdas físicamente.

## Crea tu pin

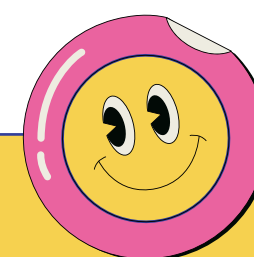
En el proceso de activación de tarjeta te solicitará generar un **PIN de 4 dígitos**.

Al momento de crear tu PIN, te haremos saber si cumple con los **criterios básicos**.

Una vez creado tu PIN, tendrás que **aceptar los términos y condiciones**.

## No olvides que:

- ✳ Tu Cédula de Identidad debe estar vigente.
- ✳ No debes haberte registrado antes en nuestra plataforma.
- ✳ Si ya eres usuario de Pluxee (empresa o privado), no es necesario registrarte nuevamente. Simplemente inicia sesión con tu correo electrónico registrado.
- ✳ Puedes realizar este proceso en [www.becajunaeb.pluxee.cl](http://www.becajunaeb.pluxee.cl)



## ¡A disfrutar!

Ya puedes utilizar tu Tarjeta Junaeb en nuestros comercios asociados. ¿Qué mejor?

pluxee

# Creación de Usuario



Completa los pasos para activar tu cuenta de manera rápida y segura.

1

Para crear tu cuenta, haz clic en “**¿No tienes una cuenta? Registrarse**”. Serás dirigido a la sección de creación de cuenta.

¿No tienes una cuenta? Registrarse



2

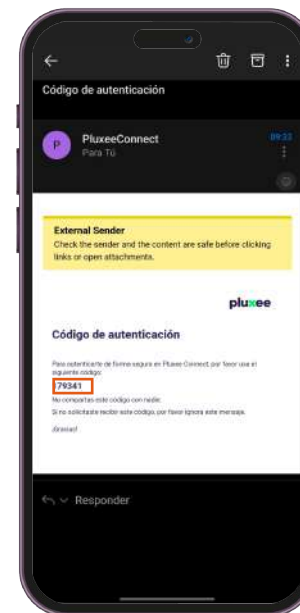
Ingresa la dirección de correo que más utilizas.



3

Revisa tu correo electrónico. **Recibirás un código** que deberás ingresar en la app.

179341



4

Ingresa este código en la app.





Crea una **contraseña** que cumpla con los **requisitos de seguridad** para proteger tu cuenta.



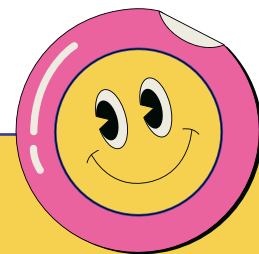
Ingresa tus **datos personales**.



Verifica tu número de teléfono **ingresando el código** que recibirás por Mensaje de texto (SMS).



Valida tu identidad en 2 pasos. Ingresa tu **RUT y N° de Documento**. **Responde las preguntas ¡Y listo!**

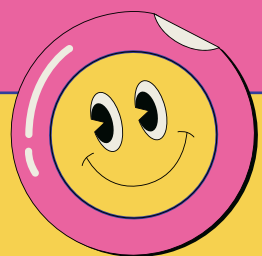


5

**Necesitarás tu Cédula de Identidad en el último paso. Recuerda que debe estar vigente.**

# Paga con Clave Dinámica

En restaurantes y comercios adheridos, es fácil y seguro.

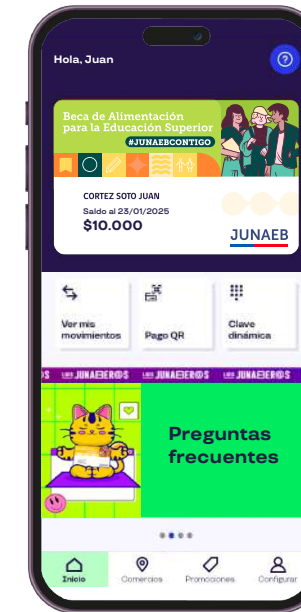


6

❖ Recuerda que al momento de pagar debes indicar tu RUT y tu Clave dinámica de compra, no es necesario presentar tarjeta



Haz clic en **Pago Clave Dinámica**.



**Ingresa PIN de compra.** Presiona **"Confirmar"**, aparecerá un **código de 4 dígitos**.



**El código lo puedes usar sólo una vez** y debe ser en un **rango de 90 minutos**.

\*Recuerda que cada clave sirve para pagar una única vez.



**Puedes generar tu Clave Dinámica en la Web.**

Seleccionando la opción pago que está en la parte superior derecha, Pago Clave Dinámica, ingresar PIN de compra (contraseña secreta de 4 dígitos) y obtendrás tu clave dinámica.

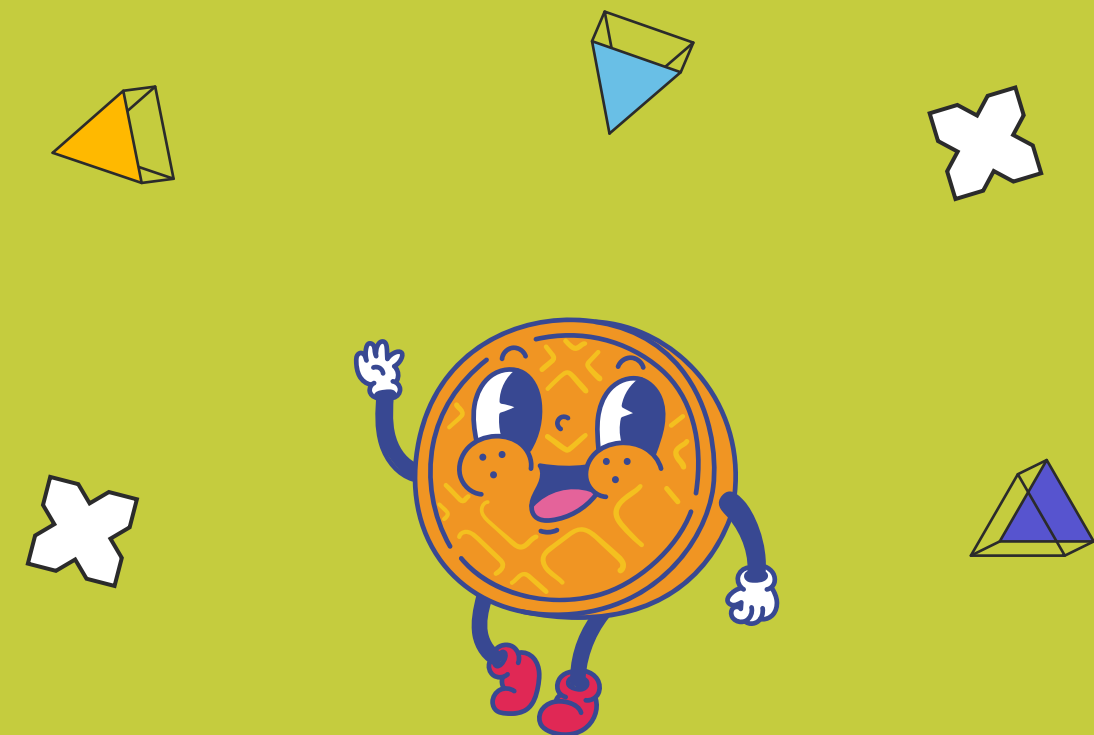


**También puedes generarla llamando al**

**800 646 155\***

Ingresa tu RUT y PIN de compra (contraseña secreta de 4 dígitos) para obtener tu clave dinámica en la opción 1.

**pluxee**



# Paga con QR desde la App

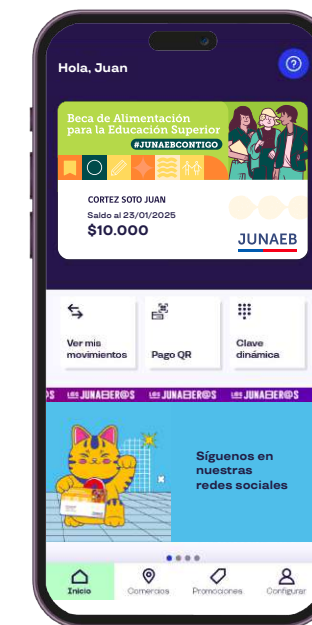
En restaurantes y comercios adheridos, es fácil y seguro.



Ingresa a la app y encontrarás las opciones de pago.



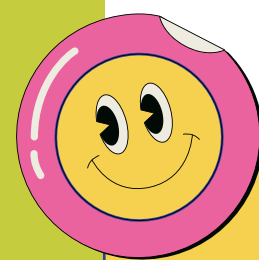
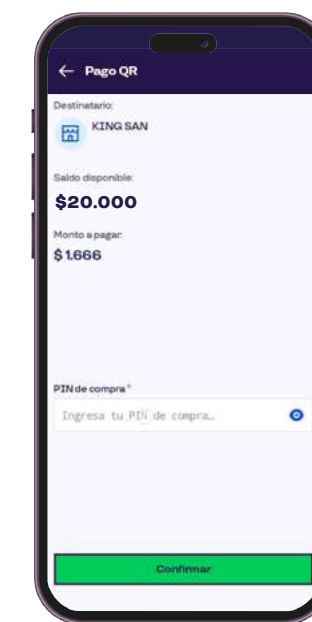
Haz clic en "Pago QR".



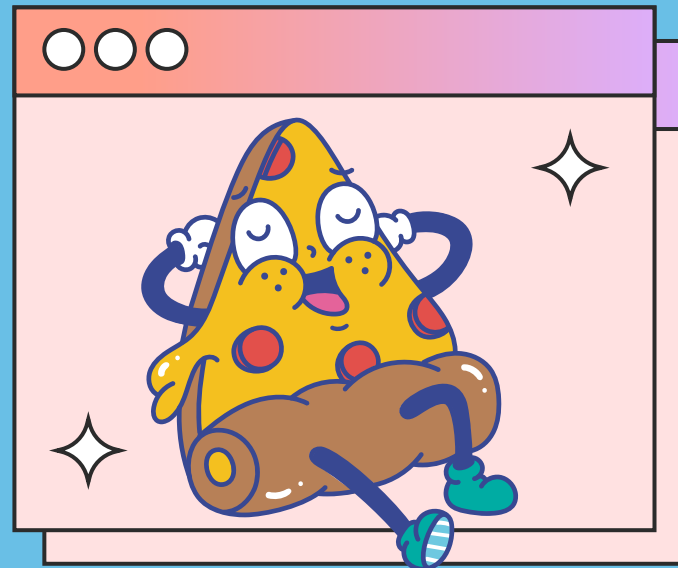
Escanea el QR proporcionado por el comercio e ingresa tu PIN de compra.



Y ¡Listo! Se desplegará un comprobante y se generará una notificación al comercio.



Se puede presentar un error de pago en caso de no haber activado la tarjeta

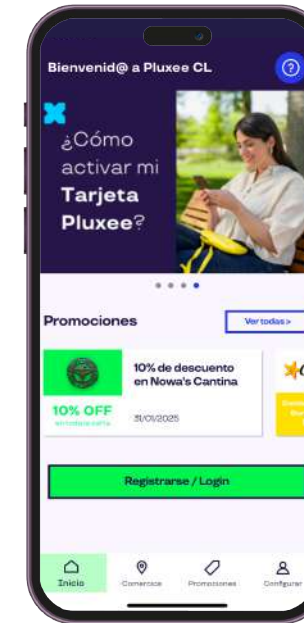


# Paga con Pago Online desde la App

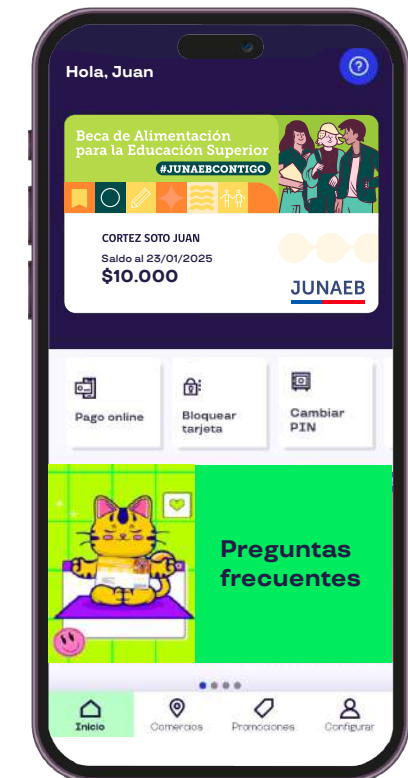
En distintos restaurantes y comercios. Es fácil, seguro y ¡sin contacto!



**Ingresas a la app** y encontrarás las opciones de pago.



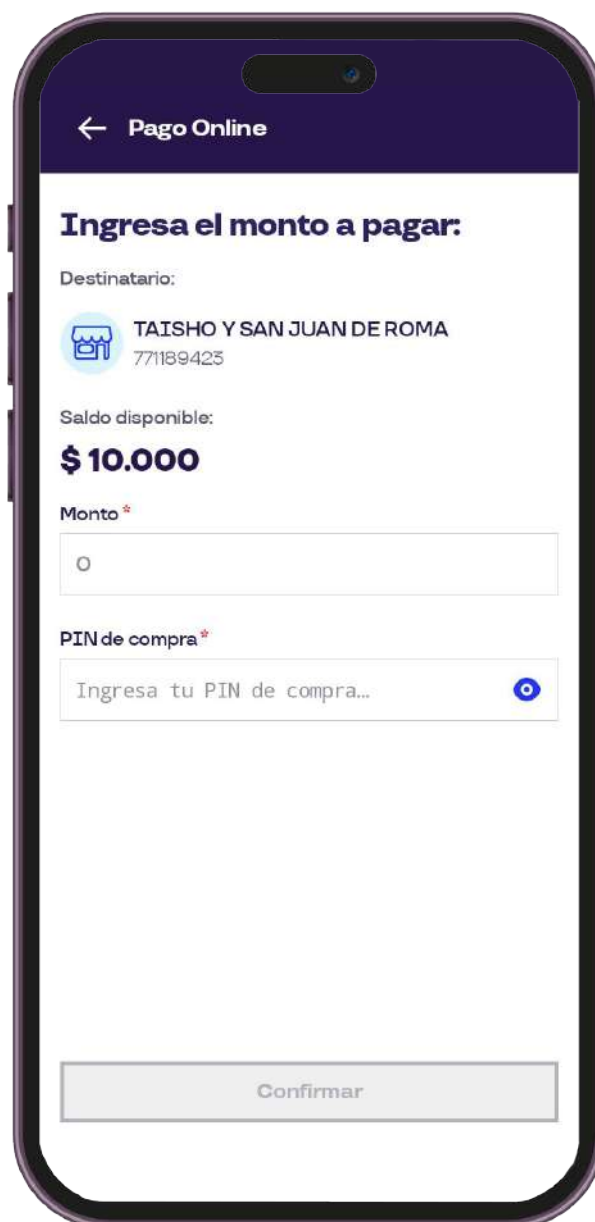
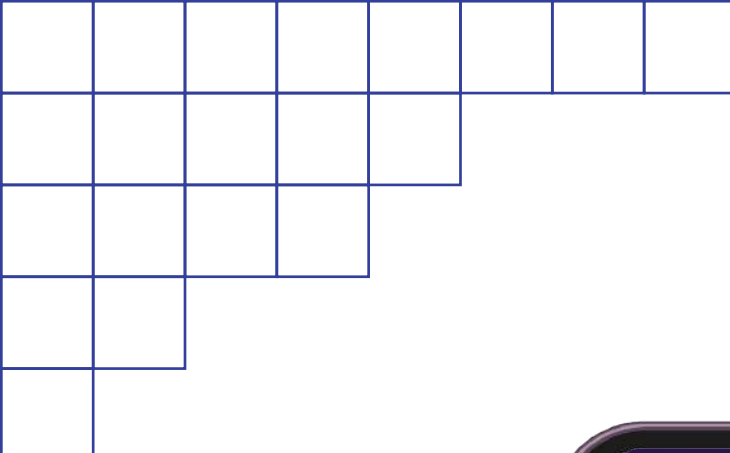
Haz clic en **Pago Online**.



Ingresas el código de comercio, si no lo tienes, haz clic en "**buscador de comercios**", selecciona el comercio, copia el código e ingrésalo. Luego haz clic en "**Siguiente**".







Confirma que la información sea correcta, **ingresa monto y tu PIN de compra** y haz clic en **“Confirmar”**.

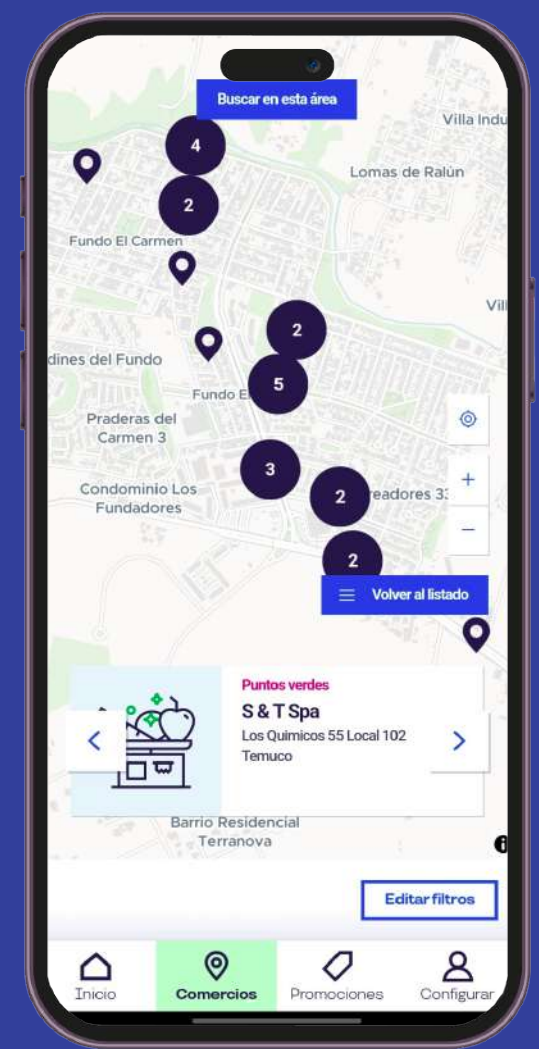


**¡Ya estás listo para disfrutar!** Verás inmediatamente el comprobante de tu compra y además te lo enviaremos por correo electrónico.

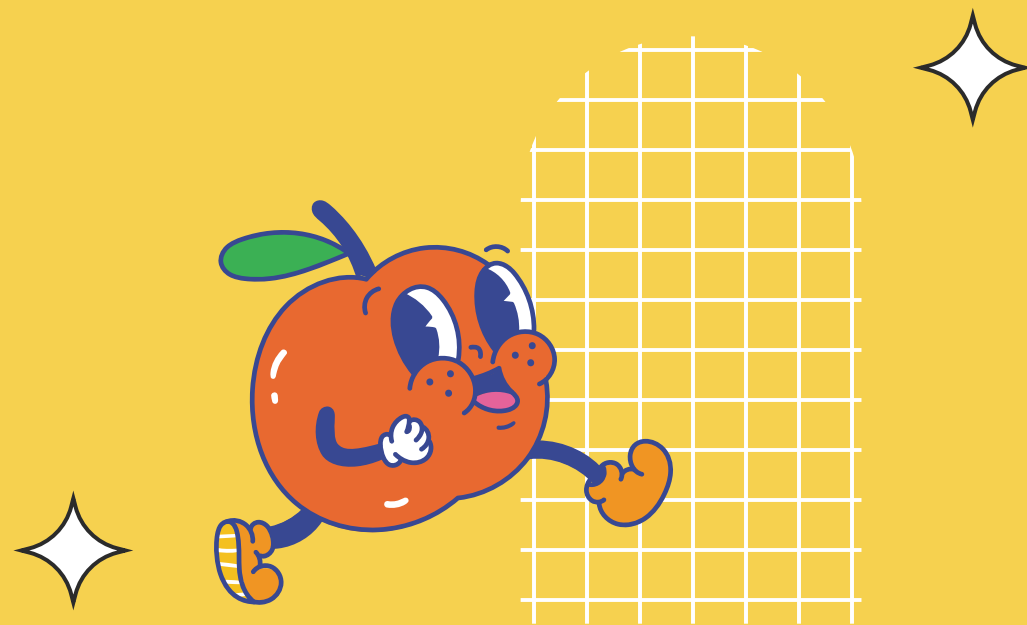
Puedes mostrarle cualquiera de estos dos al comercio para comprobar tu pago.



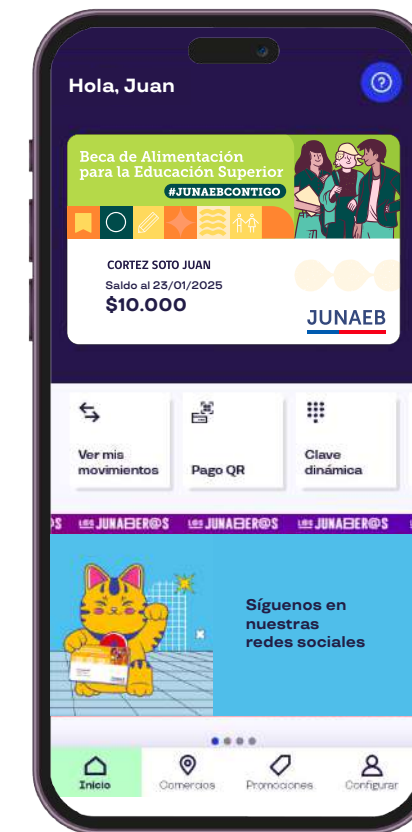
Puedes encontrar el código de tu comercio favorito en nuestro buscador.



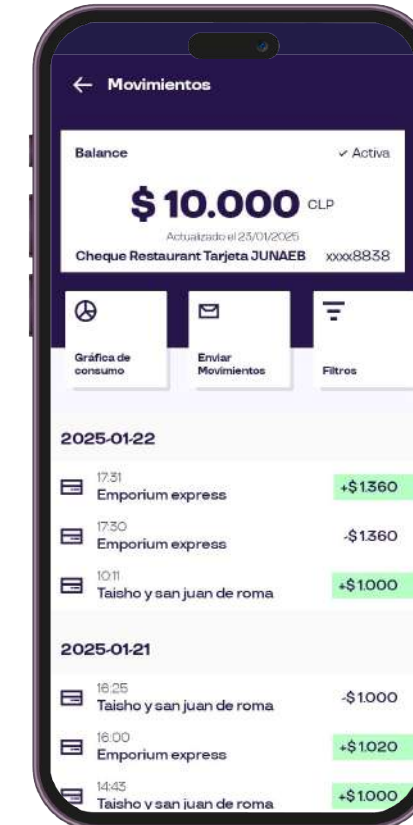
# Visualiza los Movimientos desde la App



Ingresa a la app y **haz clic** en la sección ver “**Mis Movimientos**”.



Visualiza todos tus movimientos.



**Podrás filtrar** por consumos, abonos, transferencias, fecha y monto.



## Cambio de PIN de Compra desde la App o Web

### App



Ingresa a tu app.



En la pantalla principal haz clic en **"Cambiar PIN"**.



Al hacer clic enviaremos un código de verificador a tu correo, el cual deberás ingresar para cambiar tu PIN.



Finalizado el proceso, solicita **"Iniciar sesión nuevamente"**.

### Web



Ingresa a **"Editar mis datos"** (esquina superior derecha).



**Haz clic** en **PIN de compra** y completa los campos a continuación.



**Haz clic** en **"Guardar"** ¡Y listo!



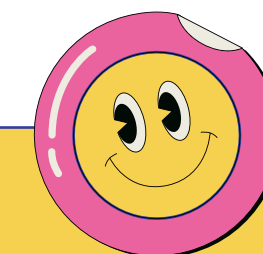
Finalizado el proceso, solicita **"Iniciar sesión nuevamente"**.

### Si no recuerdas tu PIN de compras:

Puedes realizar el cambio seleccionando desde la app la opción **"cambiar PIN de compra"**, posterior a eso te enviaremos un código a tu correo para que ingreses en la app y te de la opción de **crear un nuevo PIN de compra**, el cual debe cumplir con los siguientes requisitos:



- ❖ Debe ser dígitos no consecutivos.
- ❖ Puedes repetir un dígito un máximo de 3 veces.
- ❖ Puedes repetir tu PIN anterior las veces que requieras.
- ❖ Tu PIN no puede corresponder a una porción del RUT.





## Agregar o Modificar Correo desde la App o la Web

### App



Ingresa a **"Mi perfil"** (esquina inferior derecha).



Haz clic en **"Actualiza tu correo"** y agrega el nuevo correo electrónico.



Una vez que lo escribas, haz clic en **"Agregar"**. Te enviaremos un correo para confirmar el proceso ¡y eso es todo!

### Web



Ingresa a **"Editar mis datos"** (esquina superior derecha).



Haz clic en **"E-mail"** y luego en **"Agregar nuevo e-mail"**.

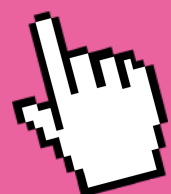


Una vez que lo escribas, haz clic en **"Agregar nuevo e-mail"**. Te enviaremos un correo para confirmar el proceso.

# Canales de Contacto

- ✕ 800 646 155
- ✕ [junaeb.cl@pluxeegroup.com](mailto:junaeb.cl@pluxeegroup.com)
- ✕ Módulo de Denuncia de Casos / Centro de Ayuda: <https://casos.pluxee.cl/>

Para más información, síguenos en nuestras redes sociales.



# Conoce dónde usar tu BAES



en nuestro buscador  
de comercios

Haz clic aquí:



[www.pluxee.cl/merchant-finder/CL](http://www.pluxee.cl/merchant-finder/CL)

