

Bienvenido@ a tu Beneficio de Alimentación JunaeB

sodexo
SERVICIOS DE CALIDAD DE VIDA

Español

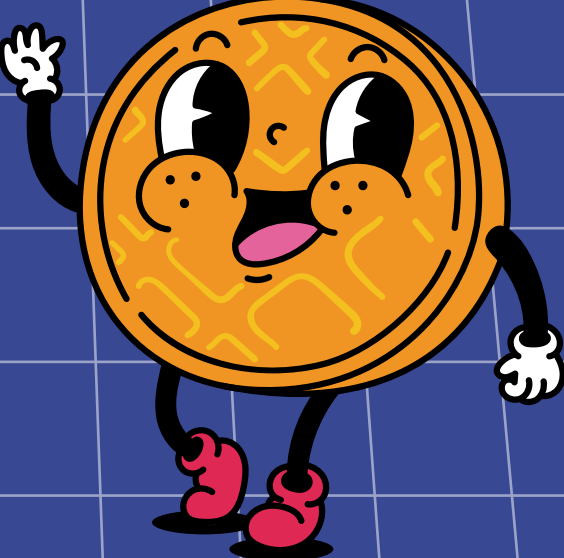
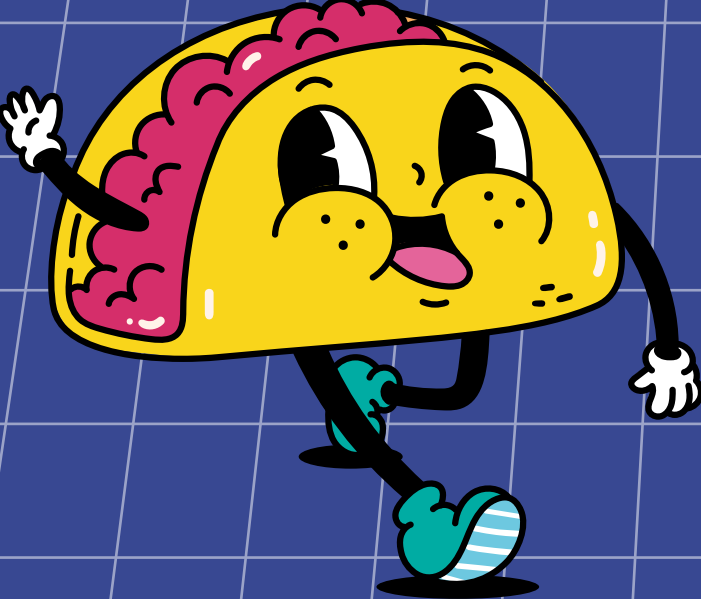
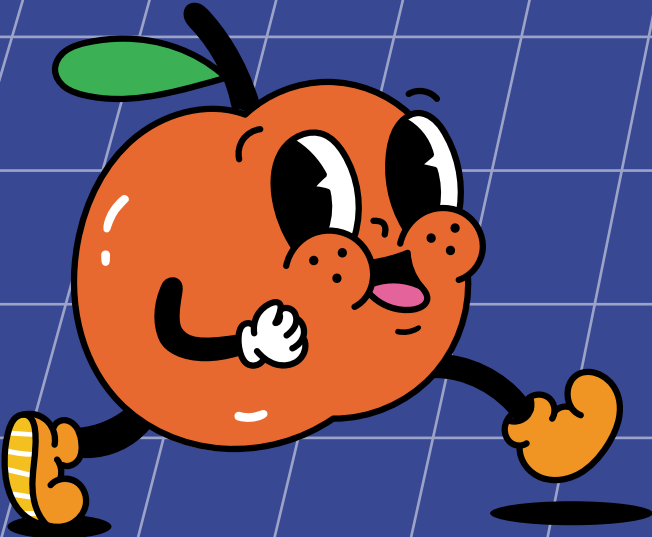
Iniciar Sesión
o Crear una cuenta

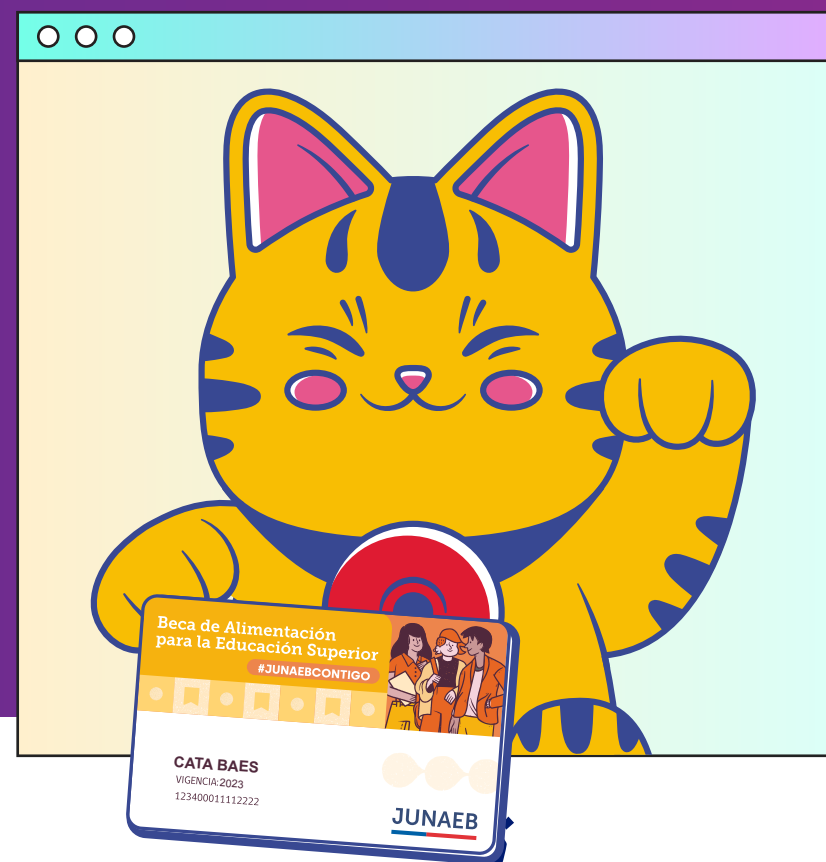
Correo electrónico

Contraseña

Mantener sesión iniciada
Olvidé mi contraseña

Iniciar sesión

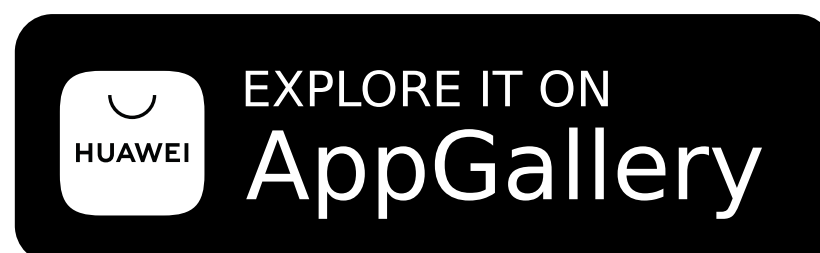
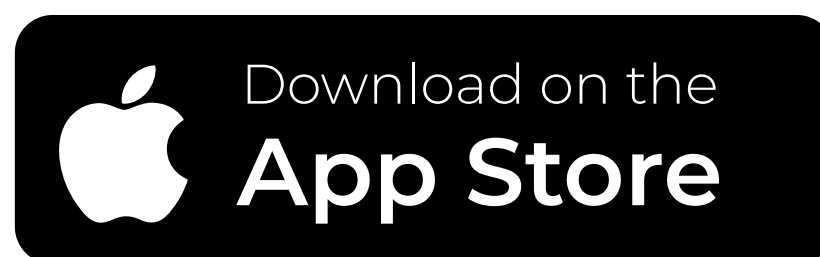




Para habilitar tu Tarjeta Sodexo

1

Descarga Sodexo App



2

Crea tu cuenta

Ingresa a la App, **presiona Crear una cuenta** y luego elige **Tarjeta Sodexo**.



Completa el formulario indicando tus datos personales, el n° de serie de tu carnet de identidad y crea una contraseña.

Registra el correo electrónico que más uses, así te enviaremos un mail para verificarlo.

3


Crea tu PIN

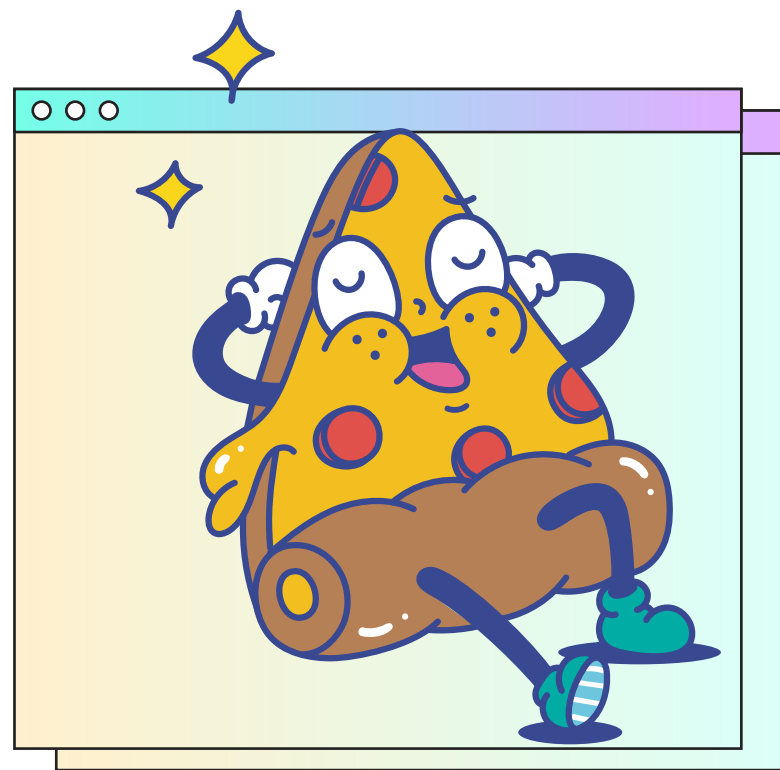
Ingresa a la App y automáticamente te **solicitará generar tu PIN de 4 dígitos**.

Al momento de crear tu contraseña segura, si cumple con los criterios indicadas se destacará  cada  color verde. Una vez creada tu contraseña, acepta los términos y condiciones y seleccionar Registrarse.

4

Activa tu Tarjeta

En la App **presiona el ícono en la esquina superior ** derecha, luego **selecciona Mis Tarjetas** y actívala.



Paga con Pago Online Desde la App

En distintos restaurantes y comercios. Es fácil, seguro y ¡Sin contacto!

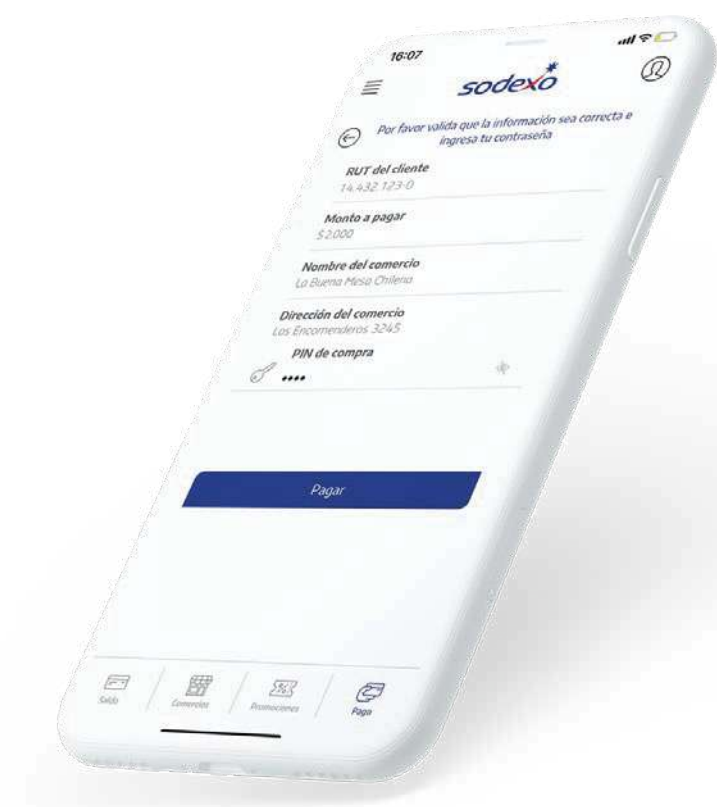
4



Elige la pestaña **Ingresar código de comercio e ingresa el código**. Luego, **haz click** en el símbolo **buscar**, selecciona el comercio y **haz click** en **siguiente**.

5

Confirma que la información sea correcta, **ingresa tu PIN de compra** y **haz click** en **pagar**.

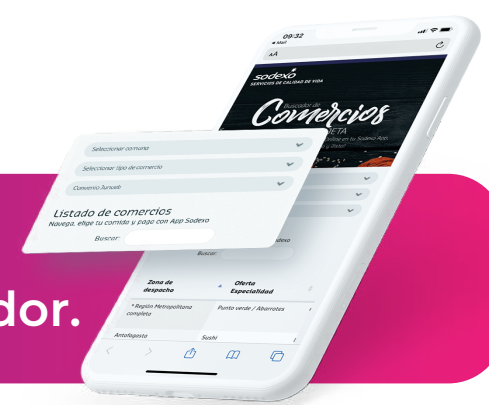


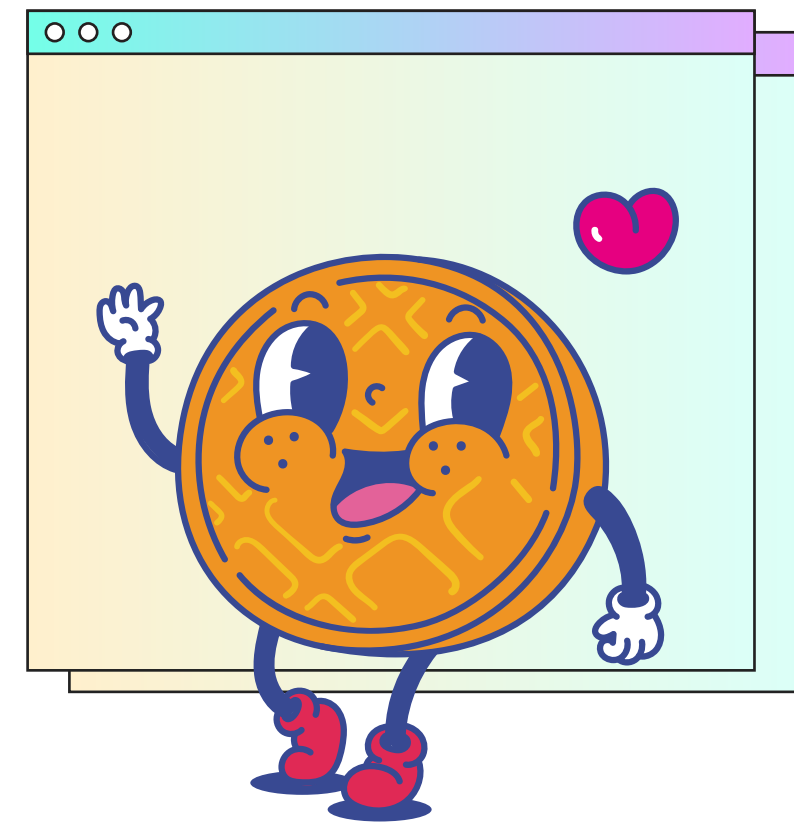
6



¡Listo! Se **desplegará un comprobante de compra** y te llegará **un correo a tu mail**. Puedes enviarle cualquiera de estos dos al comercio para comprobar tu pago.

*Puedes encontrar el código de tu comercio favorito en nuestro buscador.



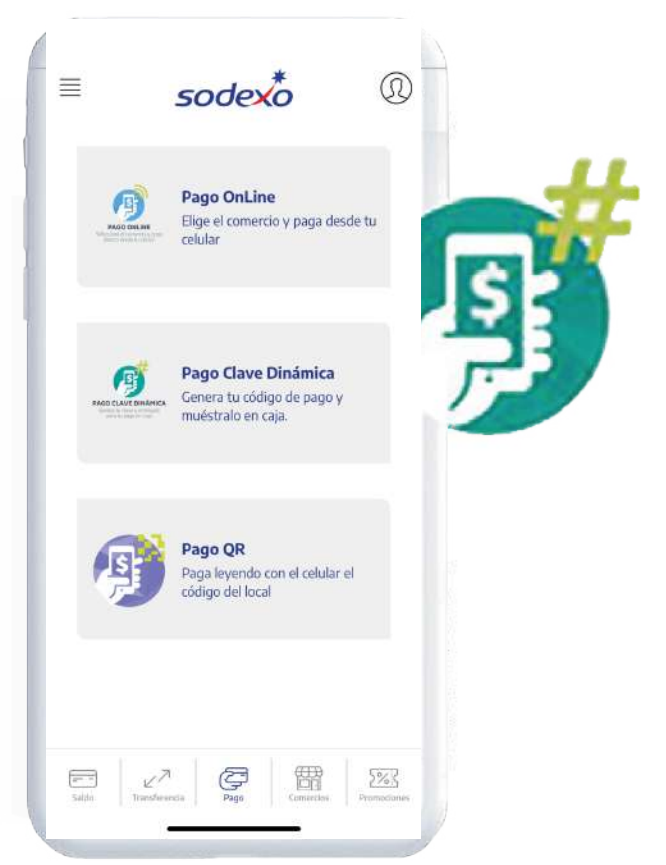


Paga con Clave Dinámica

En restaurantes y comercios adheridos, es fácil y seguro.

1

Haz click en Pago Clave Dinámica.



2

Ingresa PIN de compra.
Presiona obtener código,
aparecerá un código de 4 dígitos.



3

El código lo puedes usar sólo una vez y tiene una duración de 90 minutos.

*Recuerda que cada clave sirve para pagar una única vez.

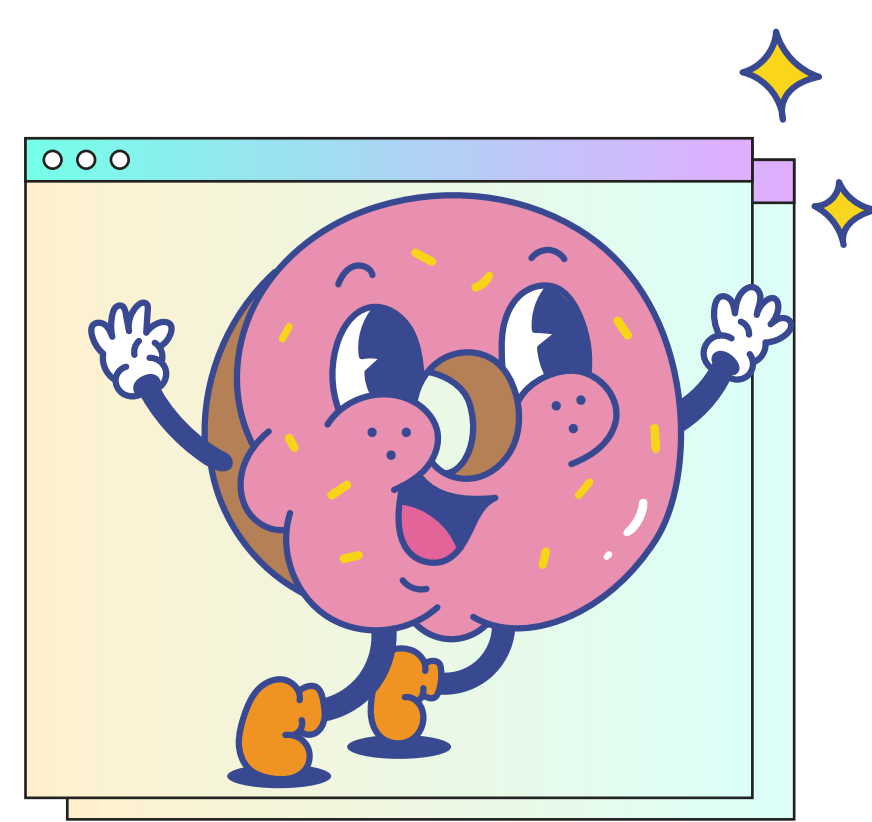


Puedes generar tu Clave Dinámica en <https://app.sodexo.cl/personas/>

Ingresando al menú Pago y seleccionando Pago Clave Dinámica.

También puedes activarla llamando al 600 382 2000*

*Recuerda que al momentode pagar debes indicar tu RUT y tu clave dinámica de compra, no es necesario presentar la tarjeta.



Paga con QR desde la App

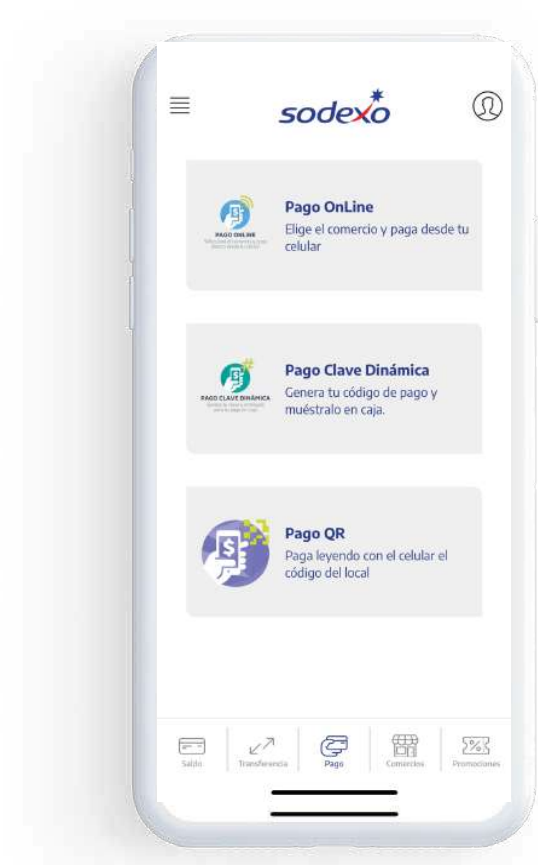
En distintos restaurantes y comercios. Es fácil, seguro y ¡Sin contacto!

1



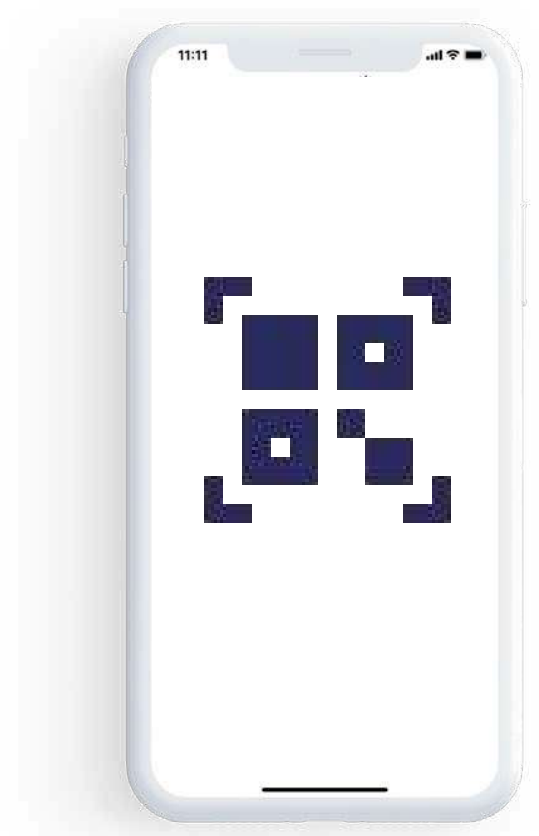
Ingresa a la App y haz **click** en la sección **pago**.

2



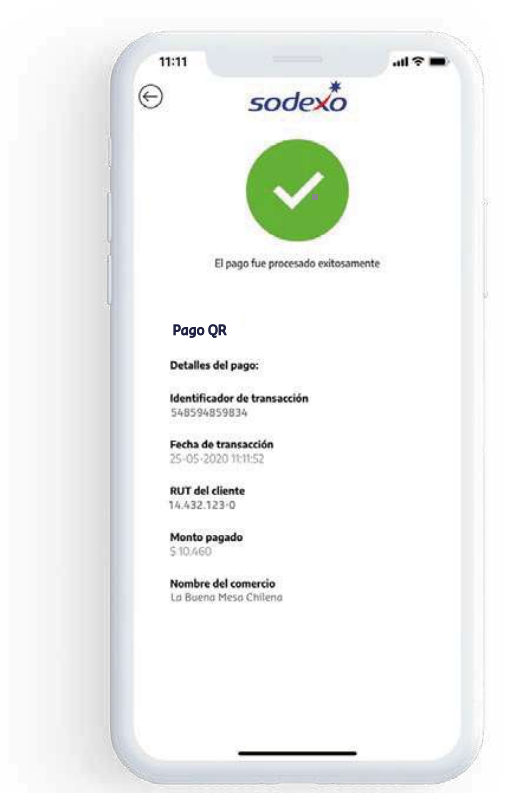
Selecciona **pago con QR**.

3

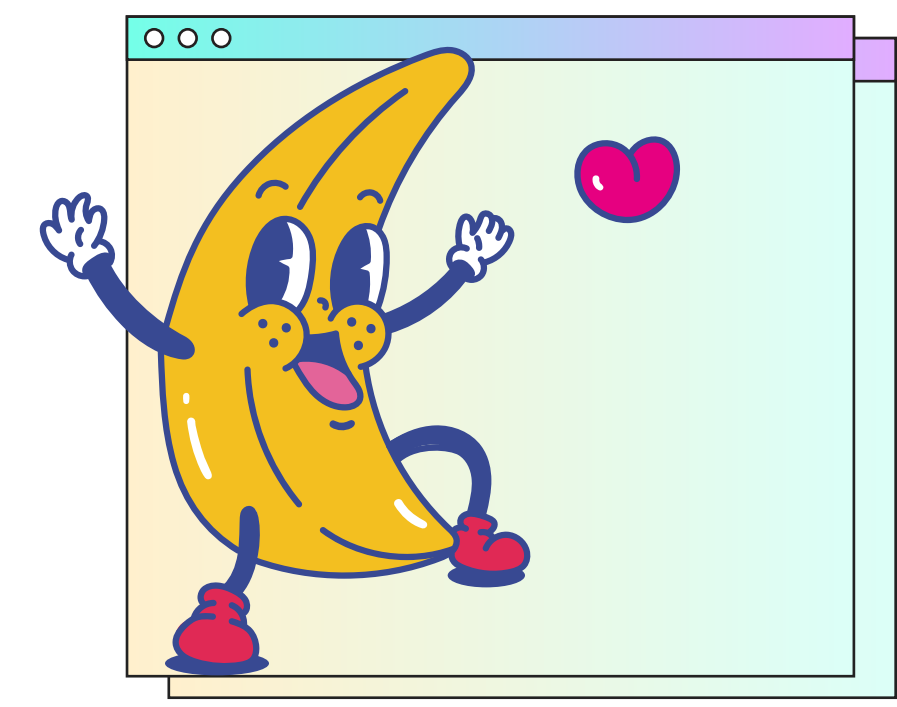


Escanea el código del comercio e ingresa tu **PIN** de **compra**.

4



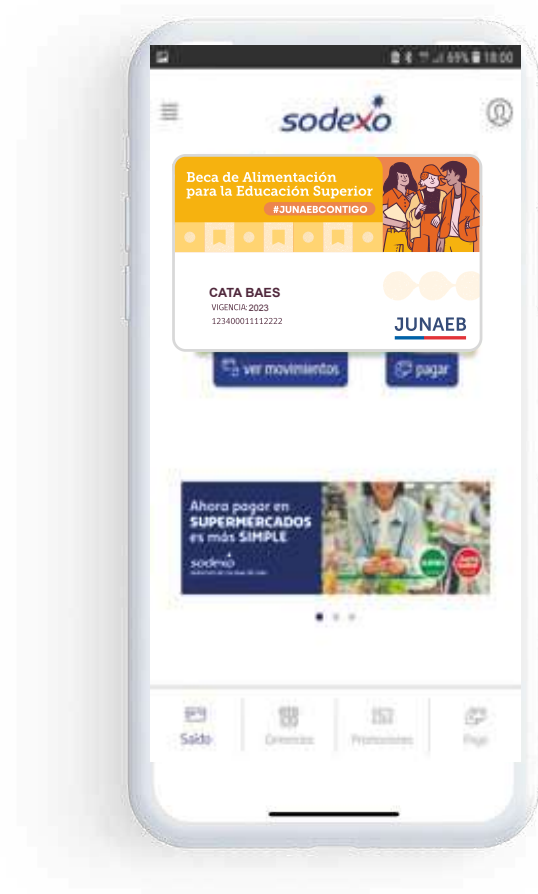
Y ¡Listo! Se desplegará un comprobante y se **generará** una **notificación** al **comercio**.



Visualiza los movimientos desde la App

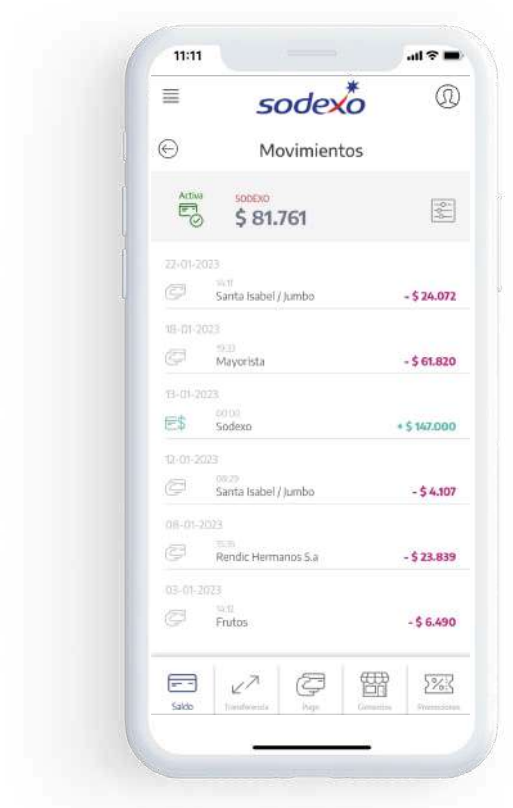
1

Ingresa a la App y haz **click** en la sección **ver movimientos**.



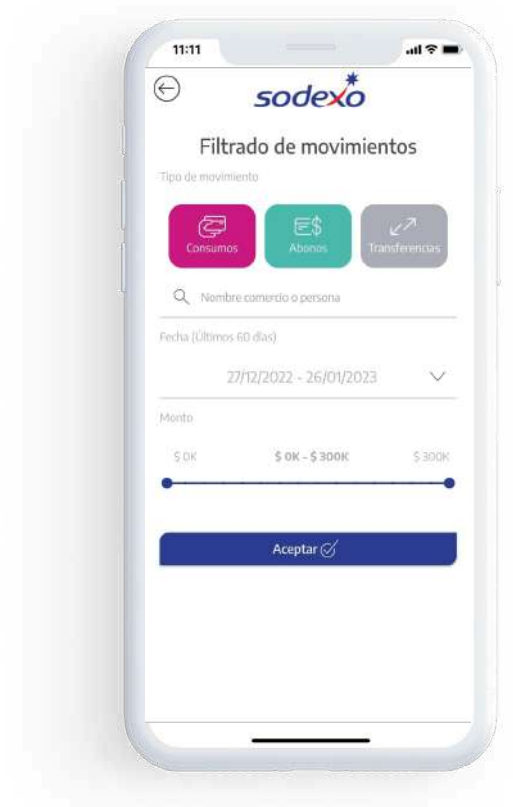
2

Visualiza todos tus movimientos.



3

Podrás **filtrar por consumos, abonos, transferencias, fecha y monto.**





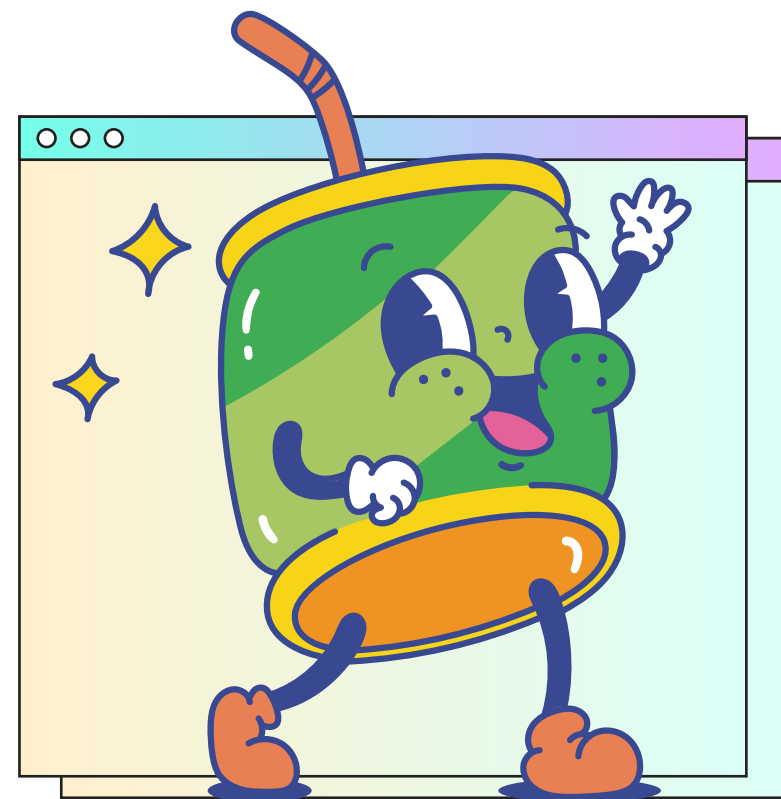
Cómo generar Bloqueo y Reposición de Tarjeta

APP

- 1 Ingresa a **mi perfil** (esquina superior derecha).
- 2 **Haz click** en **Mis Tarjetas** y selecciona la que quieras bloquear.
- 3 **Presiona Bloquear tarjeta** ¡Y listo! Recibirás un correo de confirmación.

WEB

- 1 Inicia sesión y **haz click** en **Bloquear**.
- 2 Recibirás un correo de confirmación.
- 3 Podrás realizar compras activando en la **sección Activar Pago Rut**.



Agregar o modificar Correo desde la App o Web

APP

- 1 Ingresa a **mi perfil** (esquina superior derecha).
- 2 Haz click en **Actualiza tu correo**, luego en **agregar nuevo e-mail**.
- 3 **Escríbelo, pulsa agregar** y luego debes **revisar tu correo** para confirmar el proceso ¡Y listo!

WEB

- 1 Ingresa a **editar mis datos** (esquina superior derecha).
- 2 Haz click en **e-mail**, luego en **agregar nuevo e-mail**.
- 3 **Escríbelo, pulsa agregar nuevo mail** y luego debes **revisar tu correo** para confirmar el proceso ¡Y listo!



Conoce dónde usar tu BAES en nuestro Buscador de Comercios:

<https://app.sodexo.cl/personas/buscador#tarjeta-junaeb>



Canales de contacto

800 646 155 • **JUNAEB.MS.CL@SODEXO.COM**

Para más información, síguenos en nuestras redes sociales.

