



Participación Ciudadana

**CAROLINA LEITAO ALVAREZ – SALAMANCA
ALCALDESA PEÑALOLÉN - CHILE**

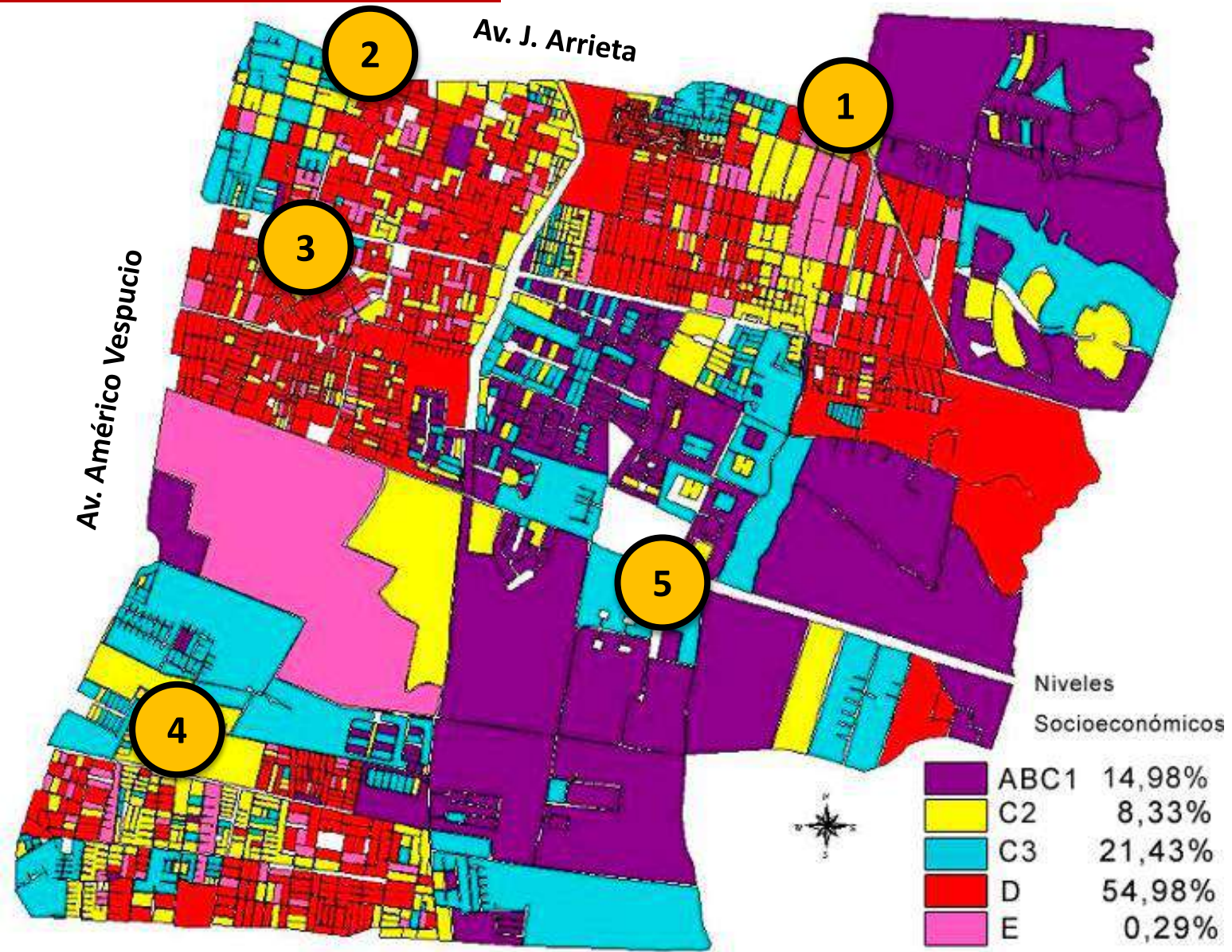
Peñalolén: comuna joven, diversa, grande y en crecimiento

- 54,9 km² (7.487 hectáreas)
- 237.862 habitantes (Censo 2012)
- 10% de crecimiento desde 2002
- 63.704 hogares
- 7^{ma} de la R.M. (población)
- 48.% Menor a 30 años
- 12% Pueblos Originarios (4.8% RM)



Diversidad Socioeconómica

- 1 Peñalolén Alto
- 2 La Faena
- 3 Lo Hermida
- 4 San Luis
- 5 Peñalolén Nuevo



Misión:

Construir con toda la comunidad un Peñalolén amigable, seguro y solidario que sea motivo de orgullo para sus habitantes y un modelo de gestión local.

Visión:

En el 2012 Peñalolén será una comuna referente en Chile por su capacidad de innovación, piloto de iniciativas, el país sabrá que es una comuna entretenida, turística, amigable, digital, segura, solidaria, con desarrollo urbano integrado; pensarán en Peñalolén como una comuna de encuentro, y sabrán que se ha llegado a estos logros con la participación de la gente.

Principios que guían la gestión participativa

Dignidad: respeto a cada persona, sin distinción religiosa, cultural o social, siempre apostando a su capacidad personal y comunitaria de superación.

Cercanía: presencia de la autoridad en terreno, apertura y escucha activa, retroalimenta la acción.

Corresponsabilidad: activa presencia de la ciudadanía en asuntos colectivos, con soluciones compartidas a problemas comunitarios (derechos y deberes).

Diversidad: respeto a las tradiciones, identidades (culturales y sociales) y las distintas formas de expresión.

Justicia Social: Opción por equidad territorial de todos los sectores, con preferencia por los más los pobres.

Antecedentes: Diagnóstico el año 2005

COMUNIDAD

- Dirigencia y comunidad clientelizada.
- Escasas redes comunitarias y sin relación con el municipio.
- Buenas prácticas aisladas.
- Alta demanda comunitaria sin articulación ni priorización.

MUNICIPIO

- Planes de gestión de las direcciones sin relación entre ellos.
- Falta de priorización y organización de la demanda comunitaria.
- Descoordinación en la acción territorial (social y de servicios).
- Falta de políticas claras para la entrega de servicios y beneficios.

El Diagnóstico preliminar permitió conocer la situación de participación de la comunidad y su relación con el Municipio, estableciendo nuevas estrategias de acción que aseguraran la participación de la comunidad en los procesos de información, consulta, iniciativas y control de los asuntos de su competencia.

Nuestras convicciones sobre la participación ciudadana

1. La comunidad es un **actor clave del desarrollo comunal**.
2. Participación ciudadana un **«principio transversal»** en el plan estratégico municipal.
3. Una gestión enfocada en la promoción tanto de **derechos como deberes ciudadanos** (corresponsabilidad).
4. Estilo de gobierno local **democrático, transparente e inclusivo**.

Nuestro Modelo Participativo (2005 en adelante)

**Modelo de
Fortalecimiento Barrial**



Servicios municipales operan integradamente entre sí y en colaboración con las redes de apoyo social comunitario.

- Fortalecimiento del Capital Social
- Sustentabilidad y pertinencia de la inversión social pública y privada en los distintos barrios mediante la participación.
- Expansión de la democracia: ciudadanía participativa que se contrapone al sistema de desigualdades.



MODELO DE INTERVENCIÓN

Integral

Transversal

Participativo

Solidario

Territorial

OBJETIVO

“Fortalecer el Capital Social a través del diseño e implementación de un modelo de participación comunal”.

OBJETIVO ESPECÍFICOS

Fomentar la co-gestión y co-responsabilidad en el barrio.

Promover la formación de líderes.

Impulsar la integración social para la convivencia en los barrios.

Implementar mejoras físicas o de infraestructura en el barrio.

ESTRATEGIA

¿Cómo se espera lograr este impacto?

GUÍAS DE TRABAJO-PLAN BARRIAL

- Diversidad temática y acción transversal en un territorio.
- Trabajo colaborativo entre: programas públicos, municipales, redes comunitarias y sector privado.
- Territorialización de la Gestión.

NIVELES DE PARTICIPACIÓN

1. Información y transparencia.
2. Consulta y decisión.
3. Fortalecimiento de barrios y redes sociales.
4. Co-gestión.

MONITOREO Y EVALUACIÓN

1. Metas.
2. Indicadores.
3. Instrumentos.

Niveles de participación



1. Transparencia e Información
2. Consulta y Decisión
3. Fortalecimiento de barrios y redes sociales
4. Co – gestión

Nivel 1 Transparencia e Información

INSTRUMENTOS

- **Diario comunal** (Todo Terreno). 70.000 ejemplares + periodistas comunitarios.
- **Web Municipal:** Portal Interactivo 2.0. (60.000 visitas promedio mensual).
- **OIRS Digital:** Oficina de información, reclamos y sugerencias on line, con seguimiento en línea de tramitación. (Usuarios Registrados: 10.132.- Anotaciones a la Fecha: 11.510)
- **Concejo On-Line:** transmisión en línea y registro público en video de las sesiones del Concejo municipal desde 2007.
- **Atención semanal de Alcaldesa y directores-as municipales.**

Transparencia

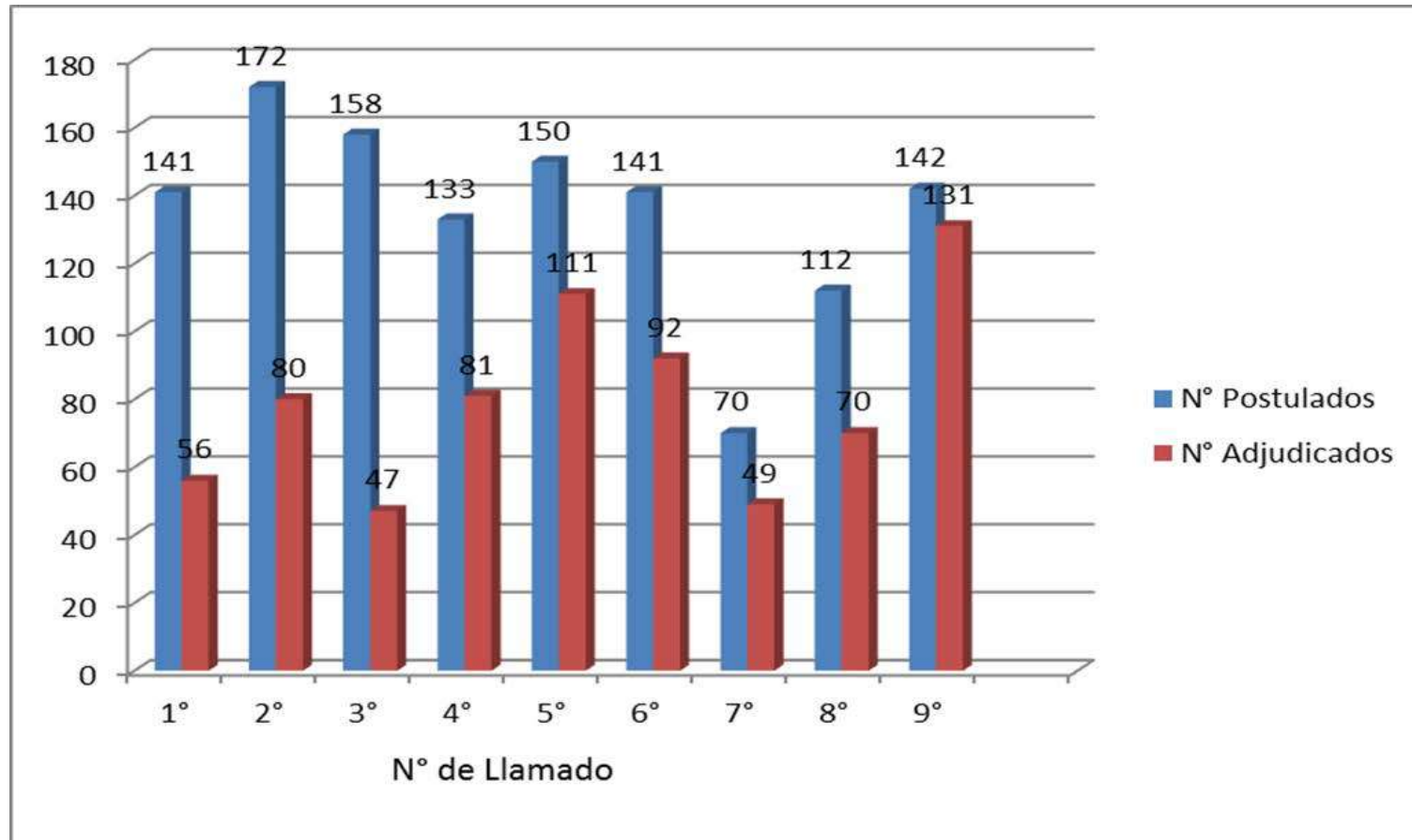


Nivel 2 Consulta y Decisión

INSTRUMENTOS

- **Consejos oficiales con participación ciudadana:** consejos escolares (16), consejos de salud (5), consejos asesores (17).
- **Cabildos comunales:** territoriales (2005:11/2009:23) y temáticos (2005:8/2009:14) para elaboración del PLADECO.
- **Fondos Concursables:** asignación de recursos a la comunidad a través de concurso público.
- **Presupuestos Participativos:** diseño y decisión sobre propuestas de inversión barrial.
- **Plebiscito Modificación Plan Regulador**

Fondos Concursables Municipales



Total inversión (del 1º al 9º Llamado) Año 2006-2012


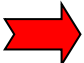
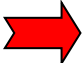
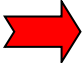


LLAMADO	Nº DE PROYECTOS ADJUDICADOS	MONTOS INVERTIDOS
1º	56	72.458.340
2º	80	96.963.018
3º	47	63.352.540
4º	81	68.381.014
5º	111	111.043.231
6º	92	78.687.924
7º	49	39.581.006
8º	70	59.922.523
9º	131	134.380.272
TOTAL		724.769.868

Presupuestos Participativos

HITO	2008	2012
Iniciativas presentadas	153	77
Asambleas	9 (543 personas)	9 (600 personas)
Iniciativas admisibles	65	61
Iniciativas financiadas	24	20
Ratificación de las iniciativas	22.586 votos 9.719 presencial 12.867 on-line	23.582 votos 4.735 presencial 18.847 on-line
Total invertido	\$199.682.254	\$287.441.544

Total Inversión realizada : \$ 487.123.798

Plebiscito Modificación Plan Regulador

Alternativas		Votos	%
Voto «Sí»		33.404	47,9%
Voto «No»		36.336	52,1%
Total votos válidos		69.740	
Votos nulos		1.405	
Votos en blanco		385	
Total votos emitidos		71.530	

Contexto:

- Se usa padrón electoral a esa fecha vigente
- Voto Obligatorio

* Votación presencial

* 398 mesas escrutadas

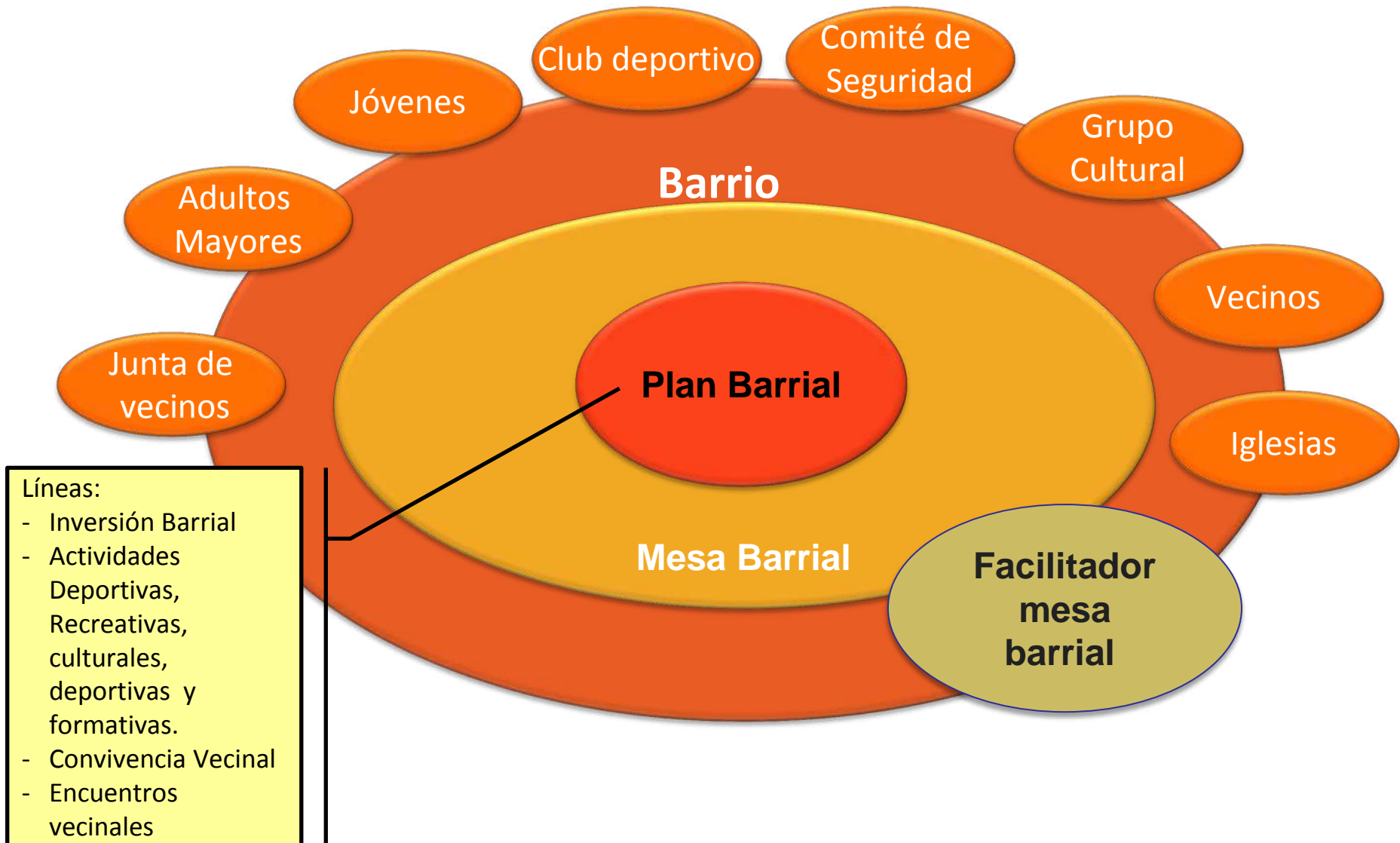
 **DE DICIEMBRE**
VOTA
Decisión del Concejo Municipal 

Nivel 3: Fortalecimiento de Barrios y Redes Comunitarias

INSTRUMENTOS:

- **Mesas Barriales:** modelo de gestión basado en el barrio que articula organizaciones locales y articulación de toda la oferta pública.
- **Alcaldesa en Terreno:** visita de un día completo por barrio, con caminata, visita a consultorio, almuerzo con dirigentes y asamblea.
- **Juegos Criollos:** Competencias por barrio en el marco de las fiestas patrias con premios para la comunidad.
- **Comités de Seguridad Vecinal y Alarmas Comunitarias:** sistema de protección vecinal que debe contar con la asociatividad de los vecinos para su ejecución.

Mesas Barriales: 44 mesas activas



Mesas Barriales



AÑO	Nº DE MESAS BARRIALES	Nº DE BARRIOS
2006	5	48
2007	22	48
2008	23	48
2009	23	48
2010	33	48
2011	39	48
2012	44	51

Alcaldesa en el Barrio

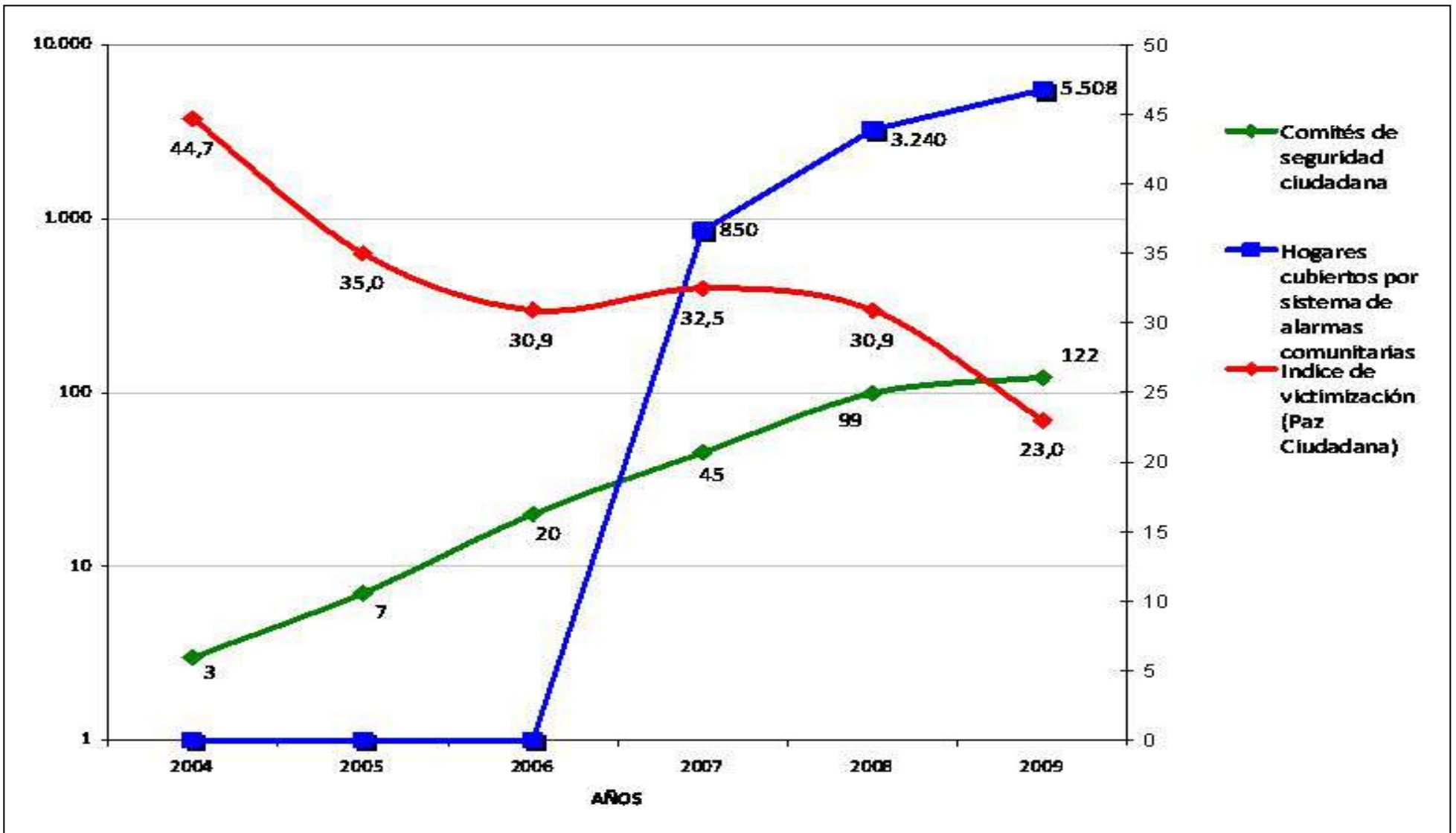


AÑO	2006	2007	2008	2009	2010	2011	2012
N° DE AETB	16	33	30	25	27	31	23

Juegos Criollos



Comités de Seguridad Ciudadana - Alarmas Comunitarias



Nivel 4 : Co-gestión

- **Oficina de Solidaridad e Integración y Voluntarios por Peñalolén:** 1.935 voluntarios trabajaron durante el año 2012.
- **Recuperación de Espacios Públicos Participativos (REPP):** 45 áreas recuperadas entre los años 2005 y 2012.
- **Co- gestión de recintos deportivos:** reparación participativa (5), co-administración y diseño participativo (2).
- **Programa de Verano:** 1.492 paseos co-financiados por las organizaciones.



Oficina Solidaridad e Integración

Voluntarios por Peñalolén



Recuperación de Espacios Públicos Participativos (REP)

REPP Nueva Vida

Ubicado en calle nueva vida con calle 3

Antes



Después





Co- Gestión de Recintos Deportivos



Pirámide de la Participación

2005	2006	2007	2008	2009	2010	2011	2012	TOTALES
			Presupuestos Participativos 22.586 Votos				Presupuestos Participativos 23.582 Votos	Presupuesto Participativos 46.168 Votos
	Plan Barrial 5 MB de 48 barrios 32 Actividades en barrio	Plan Barrial 22 MB de 48 barrios 68 Actividades en barrio	Plan Barrial 23 MB de 48 barrios 92 Actividades en barrio	Plan Barrial 23 MB de 48 barrios 46 Actividades en barrio	Plan Barrial 33 MB de 48 barrios 79 Actividades en barrio	Plan Barrial 39 MB de 48 barrios 85 Actividades en barrio	Plan Barrial 47 MB de 51 barrios	Plan Barrial 44 MB de 51 barrios
	Fondo Concursable 136 proyectos	Fondo Concursable 128 proyectos	Fondo Concursable 111 proyectos	Fondo Concursable 92 proyectos		Fondo Concursable 119 proyectos	Fondo Concursable 131 proyectos	Fondo Concursable 717 proyectos
Juegos Criollos 12 barrios	Juegos Criollos 24 barrios	Juegos Criollos 32 barrios	Juegos Criollos 28 barrios	Juegos Criollos 21 barrios	Carnaval de los Barrios Actividades y Carnaval 7.632 participantes	Carnaval de los Barrios Actividades y Carnaval 4.500 (aprox) participantes	Juegos Criollos 2.000 personas	
Recuperación de Espacios Públicos 5	Recuperación de Espacios Públicos 5	Recuperación de Espacios Públicos 6	Recuperación de Espacios Públicos 4	Recuperación de Espacios Públicos 3	Recuperación de Espacios Públicos 8	Recuperación de Espacios Públicos 6	Recuperación de Espacios Públicos 8	Recuperación de Espacios Públicos 45
Paseos Cofinanciados 100	Paseos Cofinanciados 120	Paseos Cofinanciados 140	Paseos Cofinanciados 146	Paseos Cofinanciados 180	Paseos Cofinanciados 180	Paseos Cofinanciados 219	Paseos Cofinanciados 407	Paseos Cofinanciados 1.492
Nuevas Organizaciones 124	Nuevas Organizaciones 150	Nuevas Organizaciones 174	Nuevas Organizaciones 205	Nuevas Organizaciones 136	Nuevas Organizaciones 100	Nuevas Organizaciones 103	Nuevas Organizaciones 138	Nuevas Organizaciones 1.130
2005	2006	2007	2008	2009	2010	2011	2012	TOTALES

Desafíos para una política de participación ciudadana y de co-responsabilidad sustentable

- **Medición, seguimiento, y evaluación:** Contar con línea base y de indicadores de impacto y capital social. Revisión recurrente de efectividad de mecanismos.
- **Institucionalización e Industrialización:** Generación de protocolos que incorporen consistentemente estas metodologías participativas en procesos municipales regulares (RS Comunitario).
- **Nuevos liderazgos y temas emergentes:** Política de formación permanente de nuevos dirigentes y de revisión de agenda emergente.
- **Formación Ciudadana en la co-responsabilidad:** implementación de programas y campañas de formación continua para niños, jóvenes y comunidad en general que promueven los valores de la participación y la co-responsabilidad.



Participación Ciudadana

**CAROLINA LEITAO ALVAREZ – SALAMANCA
ALCALDESA PEÑALOLÉN - CHILE**