

## Very Large Telescope: el Observatorio Más Poderoso y Avanzado del Mundo



**El Very Large Telescope (VLT) de ESO en Cerro Paranal es el complejo astronómico más poderoso y avanzado del planeta.**

Este observatorio cuenta con cuatro telescopios reflectantes, de 8,2 metros de diámetro, que pueden ser utilizados individualmente para observar objetos 4 mil millones de veces más débiles de lo que podemos ver a simple vista. El VLT cuenta también con tres Telescopios Auxiliares móviles, de 1,8 metros de diámetro, que pueden desplazarse a lo largo de la plataforma sobre rieles.

**La capacidad de combinar la luz de sus telescopios -tanto los grandes como los pequeños- se llama “interferometría” y le permite al VLT simular la potencia de un espejo de 16 metros de diámetro y la resolución de un telescopio de 200 metros, lo que en teoría permite distinguir un astronauta en la Luna.**

Observaciones de prueba han mostrado una gran estabilidad atmosférica en Paranal, lo que permite imágenes de extraordinaria nitidez. La casi nula presencia de vapor de agua en el aire incrementa en gran medida la transparencia atmosférica en longitudes de onda infrarrojas. Paranal es el mejor sitio conocido para un observatorio astronómico en el hemisferio sur.

## Recomendaciones Generales Para la Visita: Tener en Consideración

### Inicio de la Visita:

13.30 a 16.30 Hrs.

Salida desde U: **11.30 Hrs.**

Llegada a U: **18.30 Hrs.**

### Transporte:

Por cuenta de la Universidad Central de Chile Sede Antofagasta.

### Viaje:

2 horas de recorrido en ruta pavimentada.

### Condición Geográfica:

Paranal se ubica a 2.600 metros de altura.

### Desgaste Físico:

En la visita deberá, entre otras cosas, subir y bajar escaleras y atravesar un par de puentes. Aquellas personas que sufran dolencias cardíacas (especialmente los que usan marcapasos) deben abstenerse de visitar el Observatorio. En caso de duda consulte a su médico.

Se recomienda caminar pausadamente.

### Guía Eso:

Eso dispondrá de guía durante toda la visita al Observatorio. Los visitantes deberán regirse por las instrucciones de éste y deberán permanecer en toda ocasión con el guía asignado. En caso de emergencia debe seguir sus instrucciones.

### Niños

Por razones de seguridad no se permiten niños menores de 5 años en el Observatorio.

### Deshidratación:

El promedio de humedad en Paranal es entre 2 a 10%. Es importante beber suficiente agua embotellada o jugo para evitar la deshidratación.

### Fotografía:

Se permite tomar fotografías y grabaciones.

### Radiación Solar:

Se recomienda bloqueador.

### Comida:

Debido a las condiciones de altura, se recomienda comer liviano antes y durante la visita. No se proveen servicios en el recinto.

### Salud Asociado a la Altura:

Cabe mencionar que la altura puede causar inflamaciones estomacales y problemas digestivos.

### Baños:

Hay baños disponibles.

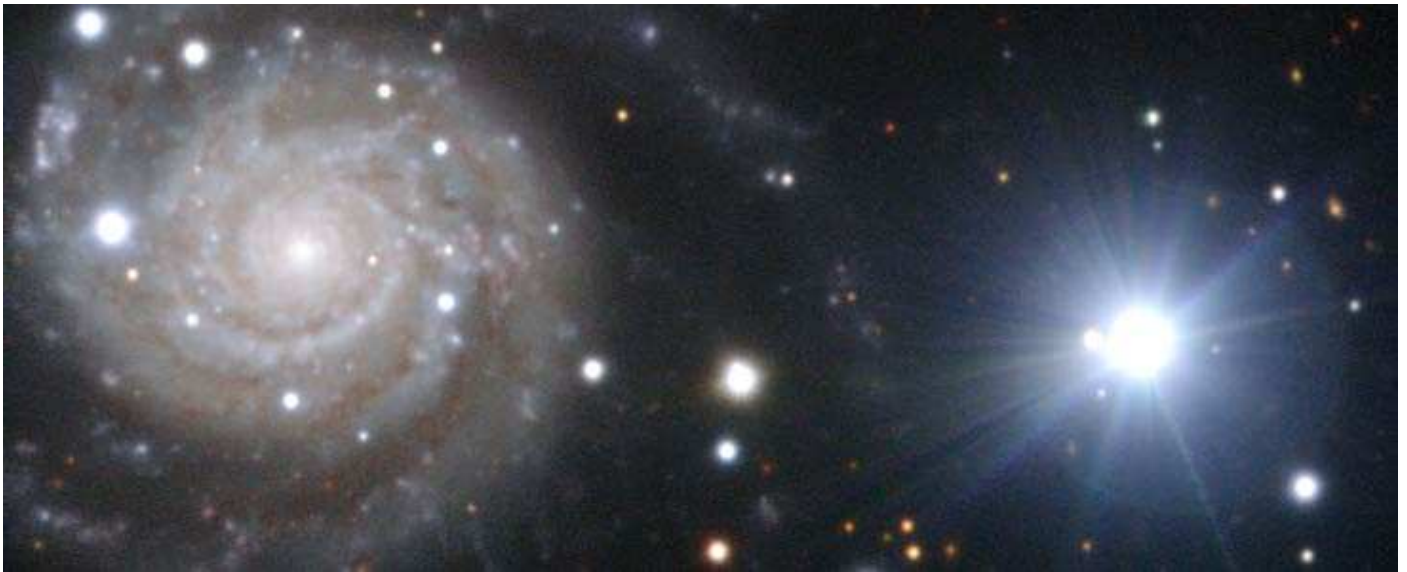
### Vestimenta:

Eso sugiere usar pantalones, zapatillas outdoor o zapatos cómodos (no sandalias), anteojos de sol (por la alta radiación solar), chaqueta o chaleco, pues al ascender a la cumbre suelen registrarse fuertes vientos. Al interior de las cúpulas del VLT hay una temperatura de entre 5° y 11°C.

### Policlínico:

Sí, en caso de emergencias.

## Maravillas de Paranal: Lo que nos entrega el VLT



Arriba, la galaxia espiral NGC 3244, que fue tomada con la ayuda del Presidente de la República Checa, Václav Klaus. Al lado dos galaxias, a unos 50 millones de años-luz de distancia, y abajo un eclipse total de Luna.





## Desierto de Atacama: Paisajes que Deslumbran y Encantan



Nieve en Paranal. La imagen fue captada hace un mes y ocurrió tras el frente de mal tiempo que afrontó la región. Al lado el constante paisaje desértico de la zona, y abajo un atardecer, momento en que comienza el trabajo en Paranal.

